

1260TD4B20 シリーズ

○単相整流用

1260TD4B20シリーズは4個の整流素子をブリッジ接続した整流ユニットで、簡単に単相整流が構成できます。

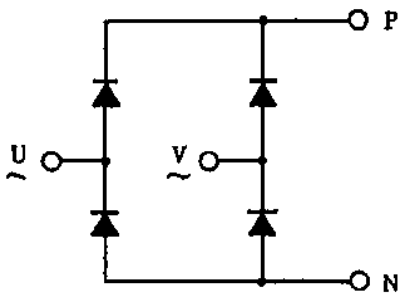
入力電圧 220/440V ライン用として各種電流容量のものがあります。

用途としてインバータ用電源、直流電動機電源、バッテリー充電器、通信機の直流電源、その他一般直流用電源。

最大定格

形 名	ライン電圧 VRMS (Vrms)	ピーク繰り返し逆電圧 VRRM (V)	整流出力電流 IO(Adc) Ta=50°C		サージ電流 IFSM(A)	
			自 冷	風冷(5m/s)	1 サイクル	10 サイクル
650LD4B20	220	800	166	200	6050	2000
650TD4B20	440	1500				
800LD4B20	220	800	200	400	8250	4000
800TD4B20	440	1500				
1260LD4B20	220	800	240	770	13000	6000
1260TD4B20	440	1500				

回路構成



(注) 定格使用の場合、素子1個毎にC.R スナバを接続してください。
推奨C=0.5 μ F, R=30 Ω

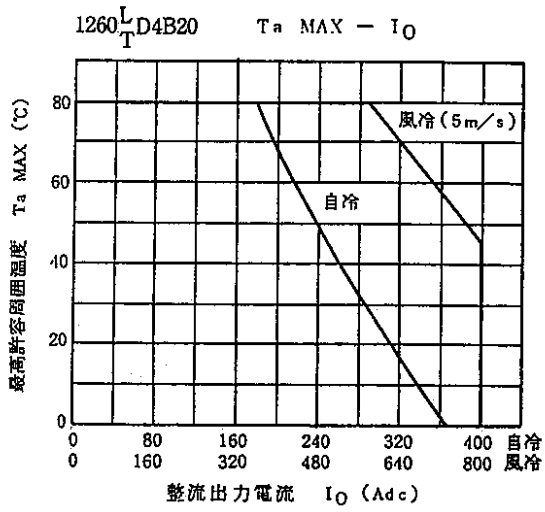
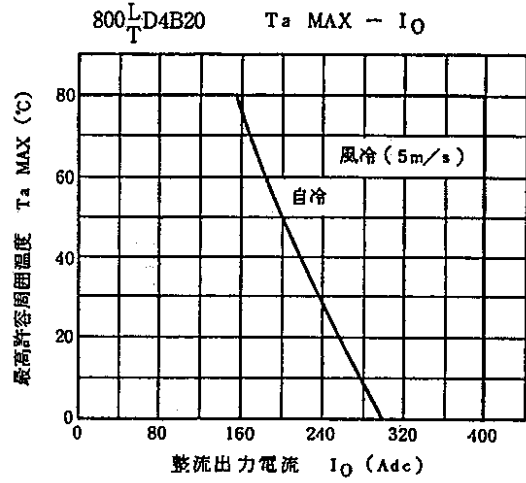
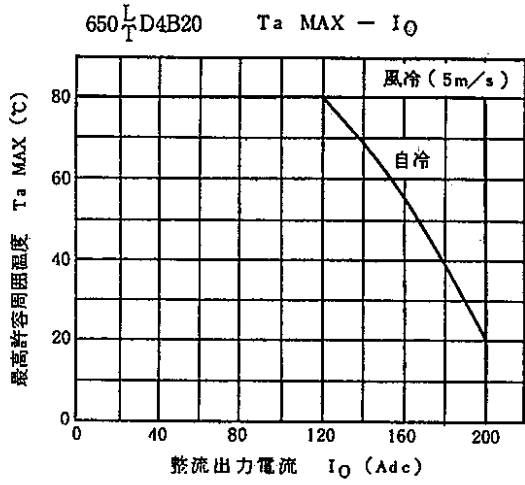
※回路構成として三相ブリッジ (1260TD6P20 シリーズ)、単相センタータップ (1260TD2E20 シリーズ) があります。

※AC750V 用として 1075EX4B20 および 1075EX6P20 シリーズがあります。

※スナバ付属、媒体空冷式もあります。

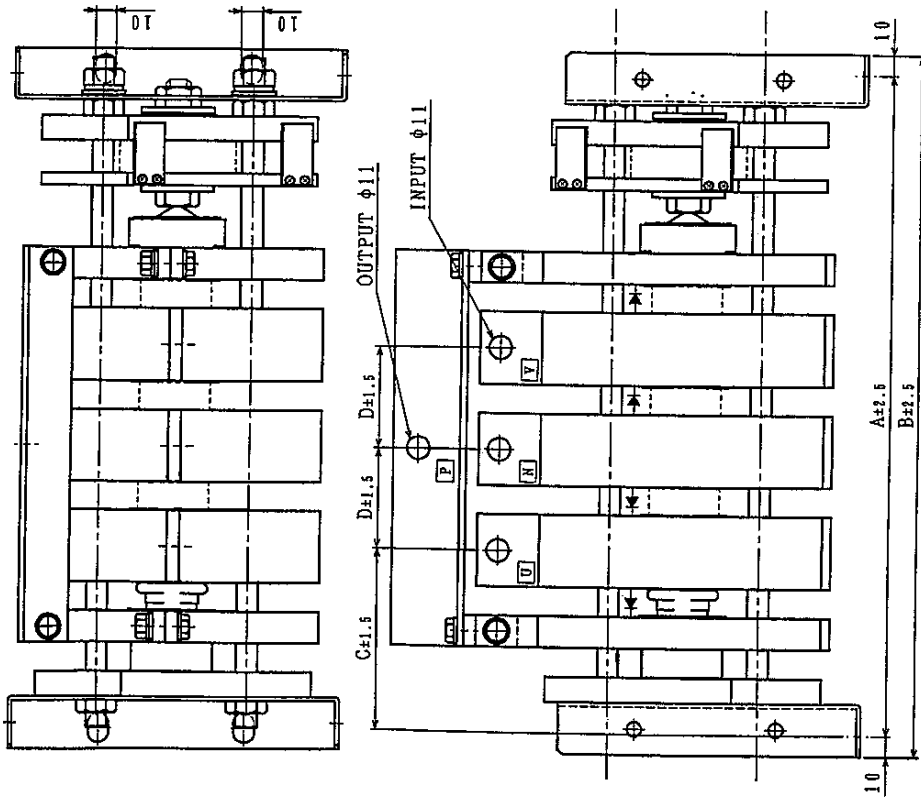
※特殊仕様の場合も対応いたしますのでご相談ください。

1260TD4B20 シリーズ



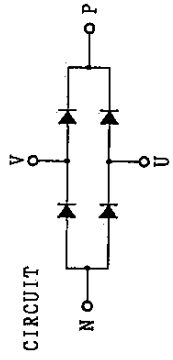
1260TD4B20 シリーズ

SUBJECT 1260□4B20



単位: mm

ユニット型名	寸法A	寸法B	寸法C	寸法D
650	314.5	334.5	86.5	47.5
800	314.5	334.5	86.5	47.5
1260	318.5	338.5	87.5	48.5



質量: 約7kg