

○高電圧電源整流用

\*ピーク繰り返し逆電圧 : VFFM=30 kV

\*平均順電流 : IF(AV)=4A

\*高周波加熱装置などの電源整流用に適す。

例) 三相全波整流 : 交流入力線間電圧 9.7kV  
直流出力 13kV, 6.7A(87kW)  
単相ブリッジ整流 : 交流入力電圧 9.3 kV  
直流出力 8.4kV, 4.8A(44kW)

\*開放形

\*冷却方法 : 自冷式

\*東芝製 S 5106 相当品

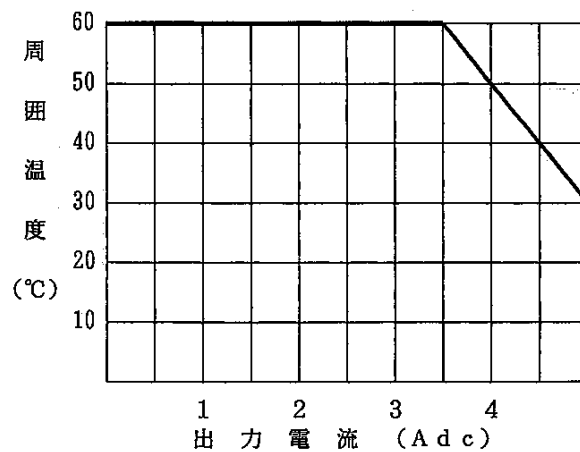
最大定格

項 目	記 号	定 格	単 位	備 考
ピーク繰り返し逆電圧	VRRM	30	kV	
平均整流電流	IF(AV)	4	A	
ピーク1サイクルサージ電流	IFSM	80	A	
使用温度範囲	Ta	-10~50	℃	
保存温度	Tstg	-20~70	℃	

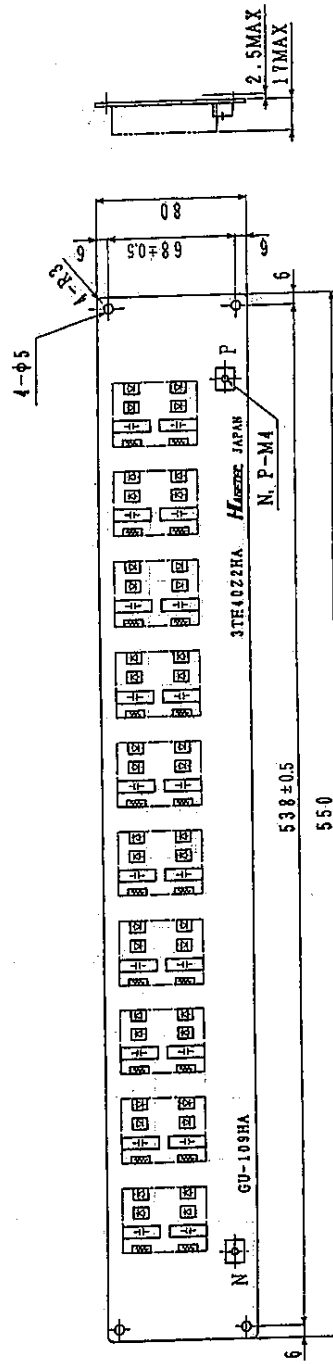
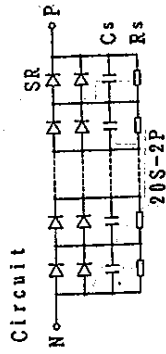
電気的特性 (Ta=25℃)

項 目	記 号	測定条件	最小	最大	単 位
ピーク順電圧	VFM	IFM=6A	—	24	V
ピーク繰り返し逆電流	IRRM	VRRM=30kV	—	6	mA
逆回復時間	trr	IF=IR=0.1A	—	1.5	μS

注. 空気の流通の悪い場所、複数個近接して使用する場合は空気の強制空冷を考慮してください。



# 3TH40Z2



注. 取り付けの際は碍子等をご使用願います。

重量: 約270g